

සබරගමුව පළාත් අධ්‍යාපන දෙපාර්තමේන්තුව
சபரகமுவ மாகாண கல்வித் திணைக்களம்
Sabaragamuwa Provincial Department of Education

පළමු වාර පරීක්ෂණය 2018
முதலாம் தவணைப் பரீட்சை
First Term Test 2018

08 ශ්‍රේණිය
தரம் 08
Grade 08

භූගෝල විද්‍යාව I II
வரலாறு I II
Geography I II

පැය දෙකයි
இரண்டு மணித்தியாலம்
Two hours

- මෙම කොටසේ සියලුම ප්‍රශ්නවලට පිළිතුරු සැපයිය යුතුය.
- නිවැරදි පිළිතුර යටින් ඉරක් අදින්න.

1. සුර්යා පිළිබඳව සඳහන්වන වැරදි ප්‍රකාශය කුමක්ද?

- සුර්යා යනු තාරකාවකි.
- සුර්යා ආලෝකය සහ උණුසුම නිකුත් කරයි.
- සුර්යා අනෙකුත් ග්‍රහලෝක වටා පරිභ්‍රමණය වේ.
- සුර්යා තම අක්ෂය වටා භ්‍රමණය වෙයි.

2. සුර්යාට තම භ්‍රමණය එක්වරක් සම්පූර්ණ කිරීමට ගතවන කාලය කොපමණද ?

- පෘථිවි දින 35 කි.
- පෘථිවි දින 10 කි.
- පෘථිවි දින 25.4 කි.
- පෘථිවි දින 12..5 කි.

3. ප්ලූටෝ ග්‍රහලෝකය ග්‍රහලෝක ලැයිස්තුවෙන් ඉවත් කරනු ලැබුයේ කිනම් වර්ෂයක දී ද ?

- 2010
- 2009
- 2007
- 2006

4. සෞරග්‍රහ මණ්ඩලයේ ශීතලම ග්‍රහලෝකය කුමක් ද ?

- බ්‍රහස්පති
- යුරේනස්
- නෙප්චූන්
- සෙනසුරු

5. සෞරග්‍රහ මණ්ඩලයේ වේගවත්ම භ්‍රමණයක් ඇති ග්‍රහලෝකය කුමක්ද ?

- බ්‍රහස්පති
- සෙනසුරු
- බුධ
- පෘථිවිය

- පහත දැක්වෙන ප්‍රකාශ හරි නම් $\sqrt{\quad}$ ලකුණ ද , වැරදි නම් X ලකුණ ද වරහන් තුළ යොදන්න.
 - 6. රතු ග්‍රහයා නමින් හඳුන්වන්නේ බ්‍රහස්පතිය ()
 - 7. සිකුරු ග්‍රහයාගේ වායුගෝලය තුළ ඇති ප්‍රධානම වායුව වන්නේ ඔක්සිජන්ය. ()
 - 8. සෞරග්‍රහ මණ්ඩලය බිහිවී ඇත්තේ මීට වසර 4 මිලියන 4600 කට පෙරය. ()
 - 9. බුධ ග්‍රහයාගේ වන්ද්‍රයන් ගණන 02 කි. ()
 - 10. සූර්යග්‍රහ මණ්ඩලයේ විශාලතම ග්‍රහලෝකය සෙනසුරු නොවේ. ()

- සුදුසු වචන තෝරා හිස්තැන් පුරවන්න.
 - 11. පෘථිවියේ සාමාන්‍ය මාධ්‍ය උෂ්ණත්වය _____ කි.
 - 12. පෘථිවිය තත්පරයකදී භ්‍රමණය වන වේගය වන්නේ _____ කි.
 - 13. සෞරග්‍රහ මණ්ඩලයට අයත් සියළුම ග්‍රහයන්ගේ උප ග්‍රහයන් ගණන _____ කි.
 - 14. සිකුරු ග්‍රහයාගේ සාමාන්‍ය මතුපිට උෂ්ණත්වය වන්නේ _____ කි.
(173 /15⁰C /කිලෝමීටර 11.2 / 464 ⁰C /14)

- පහත 'අ' සහ 'ආ' තීරු දෙක නිවැරදිව ගලපා යා කරන්න

අ	ආ
16. කර්කටක නිවර්තනය	අක්ෂාංශ 0 ⁰
17. අඟහරු ග්‍රහයා	නිල් ග්‍රහයා
18. පෘථිවිය	වන්ද්‍රයින් 62
19. සෙනසුරු ග්‍රහයා	ෆෝබෝස්
20. සමකය	උතුරු අක්ෂාංශ 23 ^{1/2}

(ලකුණු 2 × 20 = 40)

II කොටස

- පළමුවන ප්‍රශ්නය අනිවාර්ය වේ.
- තවත් ප්‍රශ්න හතරකට (04) පිළිතුරු සපයන්න.
- පිළිතුරු සැපයියයුතු මුළු ප්‍රශ්න සංඛ්‍යාව පහ (05) කි.

① සපයා ඇති ලෝක සිතියමේ ලකුණු කර ඇති පහත දැක්වෙන ස්ථාන නිවැරදිව නම් කරන්න.

- | | |
|-----------------------------|-----------------------------|
| i. සමකය | v. ශ්‍රීන් ලන්තය |
| ii. ආසියා මහාද්වීපය | vi. පෝක් සමුද්‍ර සන්ධිය |
| iii ශ්‍රීනිවී මධ්‍යහන රේඛාව | vii. ඕස්ට්‍රේලියා මහාද්වීපය |
| iv. පැසිපික් සාගරය | viii. රතු මුහුද |

(ලකුණු 16)

② i. සෞරග්‍රහ මණ්ඩලයේ ඇති කුඩාම ග්‍රහලෝකය හා විශාලතම ග්‍රහලෝකය පිළිවෙලින් නම් කරන්න.

(ලකුණු 02)

ii. ග්‍රහක වලල්ලත් සුර්යාත් අතර ඇති ග්‍රහලෝක හතර පිළිවෙලින් නම් කරන්න. (ලකුණු 04)

iii. සිකුරු ග්‍රහයා සතු විශේෂ ලක්ෂණ පහක් සඳහන් කරන්න. (ලකුණු 05)

3 i. සෞරග්‍රහ මණ්ඩලය සතු වාමන ග්‍රහලෝක දෙකක් නම් කරන්න. (ලකුණු 02)

ii. පහත දැක්වෙන භ්‍රමණකාල වාර්ථාකරන ග්‍රහලෝක දෙක පිළිවෙලින් නම් කරන්න.

(අ). පැය. 15.7

(ආ). පැය. 1407.6

(ලකුණු 04)

iii. සෞරග්‍රහමණ්ඩලය හා සම්බන්ධ විවිධ ඇදහිලි හා විශ්වාසයන් පහක් සඳහන් කරන්න. (ලකුණු 05)

4



i. මෙම රූපයෙන් පෙන්වනු ලබන ග්‍රහලෝකය නම් කරන්න. (ලකුණු 02)

ii. මෙම ග්‍රහලෝකට දෙපසින් ඇති ග්‍රහලෝක දෙක මොනවාද ?

(ලකුණු 04)

iii. සෞරග්‍රහ මණ්ඩලය හා සම්බන්ධ ආගමික හෝ සංස්කෘතික උත්සවයක් සඳහන්කර ඒ පිළිබඳව වාක්‍ය පහක් ලියන්න.

(ලකුණු 05)

5

i. පෘථිවියේ භ්‍රමණ හා පරිභ්‍රමණ කාලයන් නිවැරදිවම සඳහන් කරන්න.

(ලකුණු 02)

ii. පිවිත්ට හිතකර ග්‍රහලෝකයක් ලෙස පෘථිවිය තුළ දක්නට ලැබෙන යහපත් ලක්ෂණ හතරක් සඳහන් කරන්න.

(ලකුණු 04)

iii. පෘථිවි ආදර්ශගෝලයක් ඇඳ පහත දැක්වෙන අක්ෂාංශ නිවැරදිව ලකුණු කර නම් කරන්න.

අ. සමකය

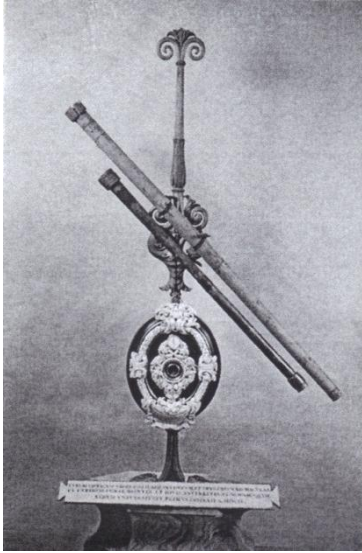
ආ. කර්කටක නිවර්තනය

ඇ. මකර නිවර්තනය

ඉ. ආකටික් වෘත්තය

(ලකුණු 05)

6



i. යාබද පින්තූරයෙන් දැක්වෙන නිර්මාණය කුමක්ද ?

(ලකුණු 02)

ii. අතීතයේදී පෘථිවිය, සෞරග්‍රහමණ්ඩලය හා විශ්වය පිළිබඳව තොරතුරු ඉදිරිපත් කළ ලොව ප්‍රකට පුද්ගලයින් හතර දෙනෙකු නම් කරන්න.

(ලකුණු 04)

iii. සෞරග්‍රහ මණ්ඩලයේ ප්‍රධානම වස්තුව ලෙස සැලකෙන සූර්යාගේ ප්‍රධාන ලක්ෂණ පහක් සඳහන් කරන්න.

(ලකුණු 05)